

MONTHLY MEMBERSHIP PROGRESS REPORT

District 104 C

Results as of: 5/31/2026

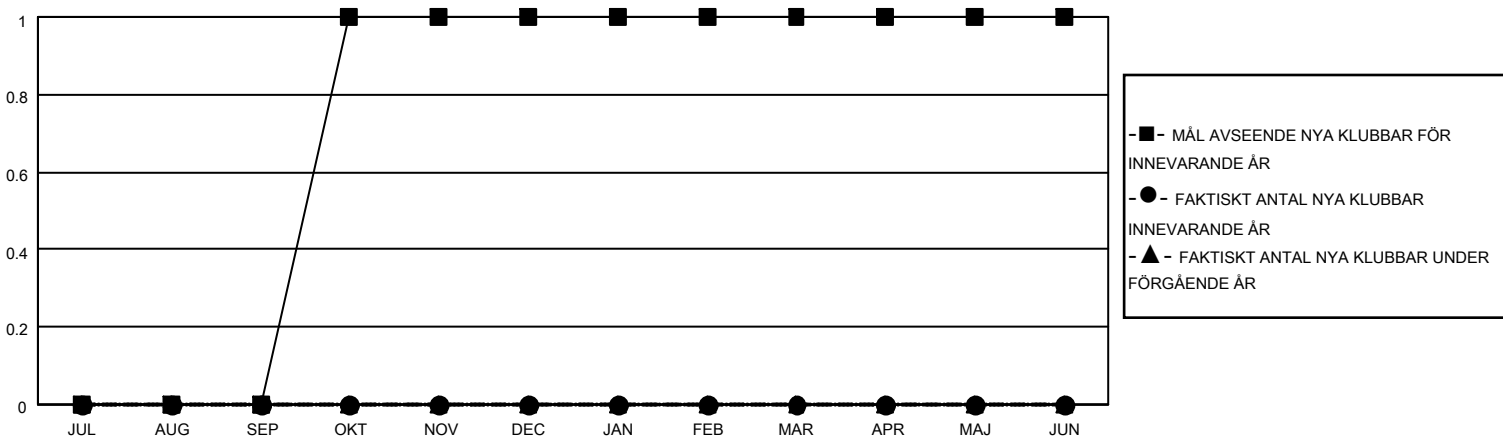
GMT:

OMRÅDE NORWAY

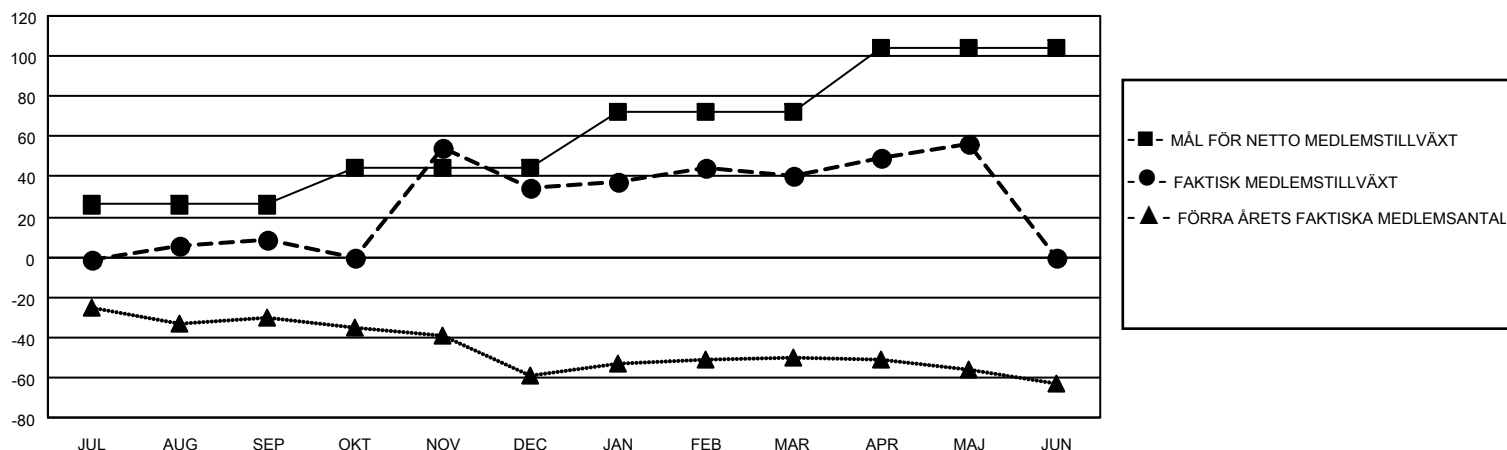
GMT KO

| Klubbar | | | | Medlemmar | | | |
|------------------------|--------------------------|-------------|-----------------|------------------------|-------------------------------|-------------------------|---|
| RESULTAT FÖR 2025-2026 | | | | RESULTAT FÖR 2025-2026 | | | |
| KVARTAL | MÅL AVSEENDE NYA KLUBBAR | NYA KLUBBAR | AVFÖRDA KLUBBAR | KVARTAL | MÅL FÖR NETTO MEDLEMSTILLVÄXT | FAKTISK MEDLEMSTILLVÄXT | FAKTISKT ANTAL AVFÖRDA MEDLEMMAR (inklusive transfer) |
| JUL/AUG/SEP | 0 | 0 | 0 | JUL/AUG/SEP | 26 | 31 | 21 |
| OKT/NOV/DEC | 1 | 0 | 1 | OKT/NOV/DEC | 18 | 77 | 51 |
| JAN/FEB/MAR | 0 | 0 | 0 | JAN/FEB/MAR | 28 | 43 | 35 |
| APR/MAJ/JUN | 0 | 0 | 0 | APR/MAJ/JUN | 32 | 25 | 9 |

MÅL OCH FAKTISKT ANTAL NYA KLUBBAR



MÅL OCH FAKTISKT ANTAL MEDLEMMAR



NEDLAGDA KLUBBAR: 1

41 CLUBS OF 64 TOG UPP EN ELLER FLER NYA MEDLEMMAR

KÖNSFÖRDELNING

MAN 1,157 (81.14%)
KVINNA 269 (18.86%)

AVFÖRDA MEDLEMMAR

| | |
|---------------|------------|
| AVLIDNA | 8 |
| NEDLAGD KLUBB | 14 |
| ANNAN | 94 |
| TOTAL | 116 |

[KLICKA HÄR FÖR KUMULATIV MEDLEMSDATA](#)

| | |
|---|----|
| ANTALET FAMILJEMEDLEMMAR | 17 |
| FAMILJEMEDLEMMAR SOM BETALAR HÅLFTEN AV MEDLEMSAVGIFTEN | 9 |